

A photograph of a woman with long brown hair, wearing a dark, short-sleeved dress, sitting on a large log that extends over a body of water. She is looking away from the camera towards the dense green foliage on the opposite bank. The water is calm, creating a clear reflection of the woman and the surrounding greenery. The lighting is soft, suggesting late afternoon or early morning.

**Les dimensions identitaires
du rapport à l'environnement**

Nayla Naoufal

Photo : Caroline Tabet

Plan

- La notion d'identité
- Divers regards sur l'identité
- Conflits environnementaux et identités



Tanya Traboulsi

L'identité

- Le mot identité est formé sur la racine *identitas* en latin classique, tiré du terme *idem* qui signifie «le même».
- L'identité désigne d'abord l'indiscernabilité, la «mêmeté», dans le sens de «même que» et «identique à» (Cassin, 2004).



L'identité



- L'identité fait également référence à la personne, à l'identité personnelle, au sens de l'ipséité (= soi-même).
- L'ipséité renvoie à la définition, à l'essence, qui fait qu'une chose est ce qu'elle est.

(Cassin, 2004)

L'identité

Les questions d'identité impliquent des réponses autoréflexives à une question continue :

Qui suis-je?

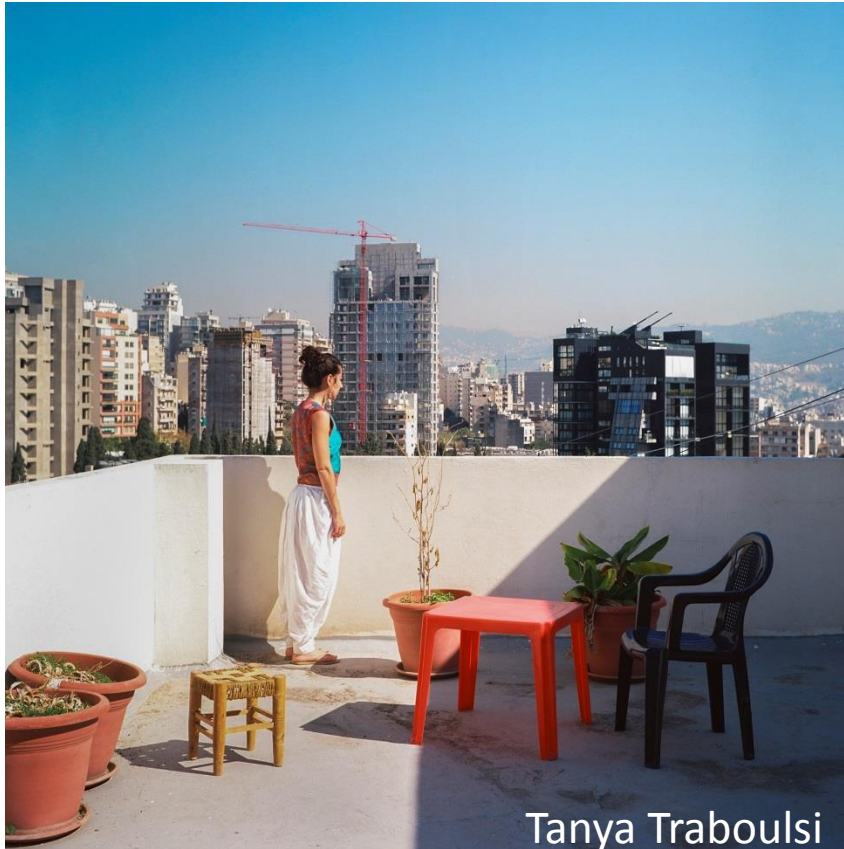


Caroline Tabet

Quelques repères sur le concept d'identité

- L'identité est complexe, stratifiée et fluctuante (Clayton et Opatow, 2003)
- Identité personnelle/identité collective/identité de groupe
- Si la culture est en grande partie sous-tendue par des processus inconscients pour les personnes, l'identité « *renvoie à une norme d'appartenance nécessairement consciente* » (Cuche, 2004).

Divers regards sur l'identité



Tanya Traboulsi

- Identité sociale
- Identité culturelle
- **Identité plurielle**
- **Identité écologique/ environnementale**
- **Identité politique**
- Identité de lieu
- Identité biorégionale
- Concepts associés à l'identité de lieu

Et d'autres...

Identité plurielle

- Identité plurielle : diverses composantes identitaires, souvent contrastées, parfois conflictuelles (Sen, 2006)
- Nous faisons des choix pour décider de l'importance relative de nos appartenances, en fonction du contexte (Sen, 2006)

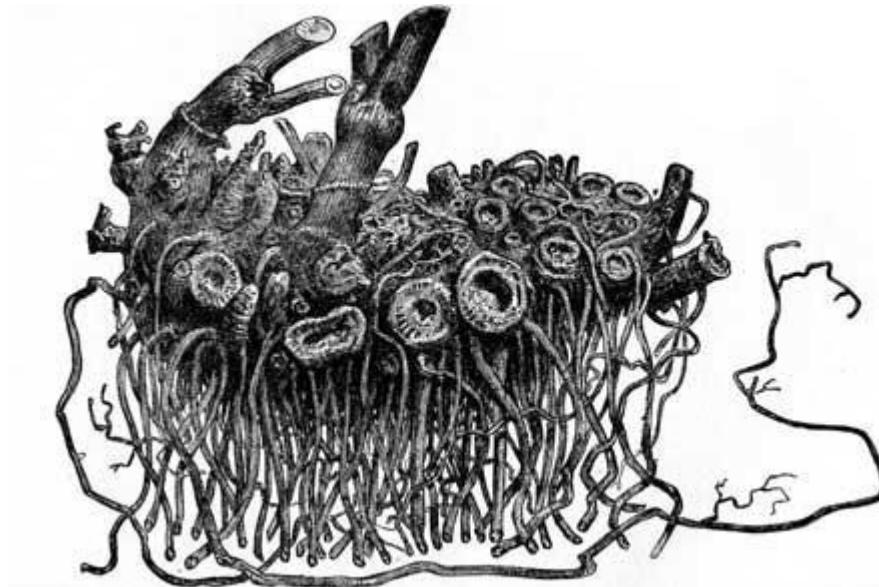
Identité plurielle

- Modèle des poupées gigognes (Cuche, 2004)



Identité plurielle

- Modèle de la racine rhizome (Glissant, 1999)



Identité écologique/environnementale

- Thomashow envisage l'identité sous deux angles :
écologique et environnemental



Caroline Tabet

Identité écologique chez Thomashow (1995)

- Les expériences de vie peuvent être interprétées à travers le prisme d'une « vision du monde écologique »
- Ce processus réoriente significativement l'identité
- Il concerne toutes les personnes et varie en fonction des étapes du développement humain



Tanya Traboulsi

Identité environnementale chez Thomashow (1991)



- Rapport à l'environnement des acteurs spécialisés
- Ces acteurs doivent clarifier leur identité environnementale pour mieux comprendre les raisons de leur engagement

Identité écologique/environnementale

En commun

- Dimensions cognitives et affectives
- Lien avec les étapes du développement humain
- Le rapport à la nature modifie l'identité personnelle
- Rôle des expériences



Identité écologique/environnementale

Ce qui les distingue

- Tout le monde/acteurs spécialisés
- Transformations personnelles plus prononcées dans l'identité environnementale

Identité écologique/environnementale

Ce qui les distingue

- La construction de l'identité environnementale est un apprentissage permanent et conscient, individuel et collectif
- Elle intègre théorie, pratique et dialogue collectif



Tanya Traboulsi

Robert et Shana Parkerson

Une diversité de visions de l'identité écologique

L'identité environnementale (Clayton et Opatow, 2003)

Le soi écologique (Macy, 1991)

L'identité terrienne (Morin et Kern, 1993)

La conscience écologique (Leff, 1978 ; Sauvé, 1997)

L'écosophie (Naess, 1989)

- Elles ont en commun une expansion de l'identité de manière à englober l'environnement, sans pour autant mener à une perte de l'individualité des personnes (Thomashow, 1995)

Identité écologique/environnementale

- Absence de consensus
- Proposition d'une définition opérationnelle

L'identité écologique /environnementale correspond à la dimension de l'identité qui est façonnée par le rapport à l'environnement, tout en contribuant à déterminer ce dernier (Naoufal, 2012)

L'identité politique

L'identité politique est « *un processus d'introspection personnelle, un moyen de se découvrir soi-même grâce à l'identification avec un tout plus large, le domaine commun des significations humaines [...], une délibération morale qui guide l'action personnelle et collective* »

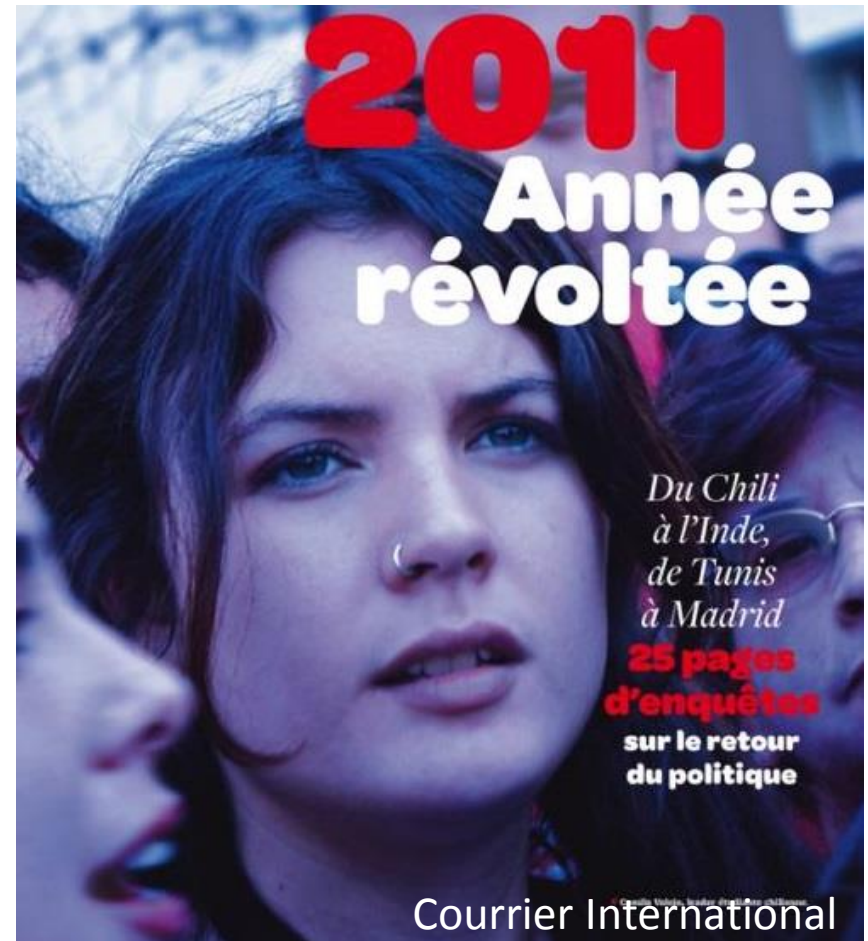
(Thomashow, 1995)



L'identité politique

Elle « se construit dans la clarification de l'idée de pouvoir et de la vision de son propre pouvoir au regard des situations, des autres, des institutions. Quelle est ma sensibilité, quelle est ma posture face aux enjeux relatifs à l'autorité, aux conflits et aux controverses? Comment ma conception du pouvoir et mon attitude face à ces enjeux déterminent-elles mon insertion, ma participation au système social? »

(Sauvé, 2010-2011)



L'identité politique

Chez Light (2000)

- L'identité politique est choisie par ses détenteurs, qui font le choix de transformer une caractéristique personnelle en position politique.
- Une «politique d'identité» est liée à une association identitaire à laquelle les personnes font appel pour construire leurs conceptions d'elles-mêmes.

L'identité politique

Chez Light (2000)

- L'identité politique attachée est caractérisée par un lien solide entre le trait identitaire politisé et l'objet de l'identité.
- L'identité politique détachée n'est pas nécessairement associée à un objet identitaire personnel ou matériel, mais à un sentiment d'empathie.



Liens entre l'identité politique et l'identité écologique

- L'articulation de l'engagement environnemental à travers l'association d'une identité écologique et d'une identité politique détachée confère à cet engagement une crédibilité et une légitimité politiques (Light, 2000).
- L'identité écologique peut devenir une identité politique «*intégratrice*» qui permet d'établir des liens entre des personnes qui appartiennent à différents groupes sociaux (Clayton, 2003).

Vers une écocitoyenneté

- La combinaison de l'identité écologique et de l'identité politique permet la formation d'une citoyenneté écologique (Thomashow, 1995).



Un danseur soufi

lors des manifestations du parc Gezi à Istanbul en juin 2013

Identités et conflits

Sen (2006) : « **Identité et violence : l'illusion du destin** ».

- De nombreux conflits proviennent de l'idée erronée d'une identité singulière, exclusive et non choisie, souvent religieuse ou ethnique
- En poussant les personnes à percevoir qu'elles possèdent une seule affiliation, commune à une collectivité d'individus, des instigateurs peuvent transformer cette association identitaire en arme puissante permettant de brutaliser des personnes n'appartenant pas à cette collectivité

Les conflits dits environnementaux

Mische (2006)

- Les conflits dits environnementaux trouvent leur origine dans le rapport des communautés aux problèmes écologiques auxquels elles sont confrontées ou qu'elles ont elles-mêmes créés



Identités et conflits environnementaux

Carius (2006)

- Les problématiques écologiques peuvent affecter de manière différente les communautés qui habitent un même territoire
- L'appartenance identitaire contribue à déterminer l'accès à un environnement sain et aux ressources naturelles, à des opportunités socioéconomiques et politiques

Identités et conflits environnementaux

Exemple : les communautés d'origine russe qui habitent les régions industrielles très polluées des États Baltes.

- Liens entre
identité ethnique et linguistique
dégradation du milieu de vie
statut socioéconomique et politique
- Sentiment d'injustice chez les communautés défavorisées

Identités et conflits environnementaux

Le Prestre (2005)

- Les dégradations du milieu de vie favorisent l'apparition d'une perception d'insécurité associée aux questions identitaires.
- Cette insécurité est manipulée par les dirigeants.
- La diminution des ressources naturelles peut renforcer les identités basées sur la nationalité, la religion ou l'ethnicité

Identités et conflits environnementaux

La détérioration du milieu de vie peut alors intensifier des disputes déjà existantes ou provoquer de nouveaux conflits, ainsi que l'affaiblissement d'États fragilisés, devenant un argument de mobilisation politique



Pour conclure

- Les rapports à l'environnement se situent essentiellement dans un creuset identitaire
- Les identités sont formées de nombreuses composantes : sociales, politiques, écologiques, linguistiques, géographiques, religieuses, etc.



Caroline Tabet



MERCI!

Photo : Alison Slattery



MERCI!

Tanya Traboulsi